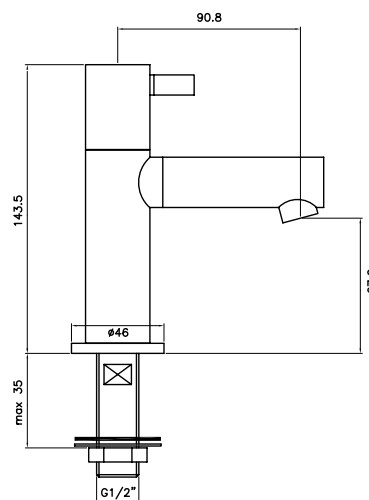


# Nordica

## koudwaterkraan / robinet eau froide



### omschrijving

- eengreeps koudwaterkraan
- keramisch binnenwerk
- aansluiting 1/2"
- diameter 46 mm

### werking

Het mechanisme bestaat uit 2 keramische platen (rotatie tot 90°, 1/4 slag) gevat in een messing huls. De greep wordt bevestigd op de messing, gekartelde overbrengingsas, die zich boven op het mechanisme bevindt.

### lichaam

Het lichaam is massief messing. Standaard uitgerust met straalbreker. De warmte isolerende greep is vervaardigd uit messing.

### plaatsing

De bevestigingsvijs zit verdoken onder een verticaal messing bediening en verzekert een vandaalbestendige bevestiging. Voor koud en warm water aanduiding zijn er standaard 2 kunststof ringen (1 rode, 1 blauwe) meegeleverd van dezelfde diameter als de verticale bediening.

### garantie

5 jaar fabriekswaarborg tegen fabricagefouten.

### description

- robinet eau froide
- cartouche céramique
- raccord 1/2"
- diamètre 46 mm

### fonctionnement

Le mécanisme est composé de deux disques céramiques (rotation jusqu'à 90°- 1/4-tour), montés dans une cartouche de laiton chromé. Le croisillon est fixé sur la tige de commande cannelée qui se trouve au-dessous du mécanisme.

### corps

Le corps est en laiton massif. Equipé d'un aérateur. La poignée d'isolation thermique est en laiton.

### croisillons

La vis de montage est caché sous cache vertical en laiton et assure fixations anti-vandalisme. Pour la désignation d'eau chaude et froide, il ya deux anneaux en plastique standard (un rouge, un bleu) fournis.

### garantie

5 ans de garantie en cas de défauts de fabrication.