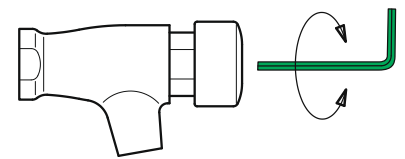
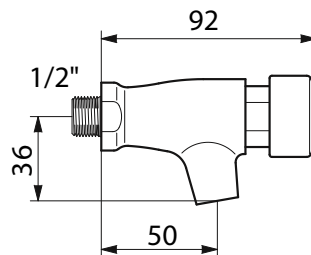


muurtapkraan Tempostop **DELABIE** robinet mural



omschrijving

- muurtapkraan met druktoets en automatische zelfsluiting zonder manueel contact
- aansluiting: 1/2 buitendraad
- het mechanisme is niet ontregelbaar, bestaande uit kalk- en corrosiewerend materiaal
- het is een hydraulisch zelfsluitend systeem met kunststofcilinder in hostaform en zelfreinigende gekalibreerde gleuf
- aanbevolen werkdruk 0,5 tot 5 bar
- looptijd 7 sec.
- debiet aanpasbaar tussen 1,5 en 6 l/min.
- lichaam en druktoets zijn vervaardigd uit verchromd messing
- uitloopbek voorzien van een door de gebruiker niet demonteerbare straalbreker
- uitsprong bek 50 mm
- de druktoets is voorzien van een regelvijs die zonder de kraan te demonteren, noch het water af te sluiten, door middel van een inbusleutel de doorstroom opening kan vergroten of verkleinen, om zo een regeling van het debiet mogelijk te maken
- op de drukknop bevindt zich een rode of blauwe kunststof indicatiepastille

description

- robinet mural avec bouton poussoir et fermeture automatique temporisée sans contact manuel
- raccordement: filet extérieur 1/2
- mécanisme indé réglable, en matériaux anti-tartre et anti-corrosion
- système de temporisation hydraulique avec in cylindre en plastique (hostaform) et rainure calibrée auto-nettoyante
- pression de service conseillée 0,5 à 5 bar
- temporisation 7 sec.
- débit ajustable de 1,5 à 6 l/min.
- corps et bouton poussoir en laiton massif chromé
- bec avec un brise-jet indémontable par l'utilisateur
- saillie 50 mm
- le bouton poussoir est muni d'une vis de réglage qui - à l'aide d'une clé à douille - augmente ou diminue l'ouverture d'écoulement de l'eau et ainsi permet un contrôle du débit sans démonter le mécanisme et sans couper l'eau
- sur le bouton poussoir se trouve une pastille rouge ou bleu en plastique